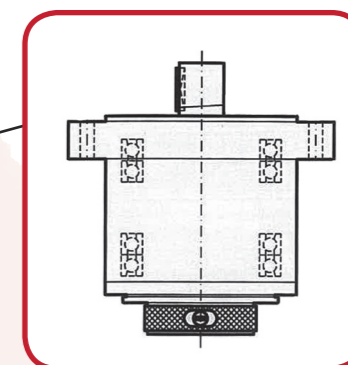
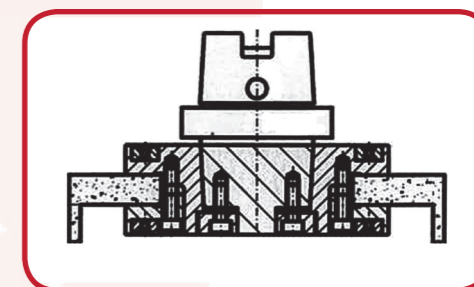


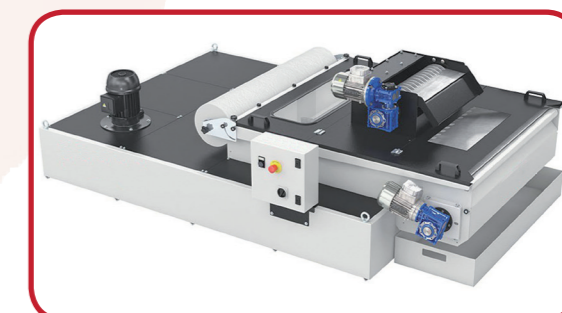
PLC digitale touch screen
(Digital touch screen PLC)



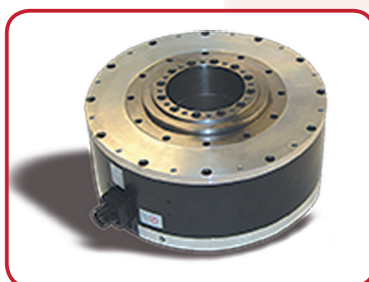
Mandrino porta mola
a quattro cuscinetti
(Chuck chuck
with four bearings)



Mola a tazza $\varnothing 250$
a smontaggio rapido HSK 100
(Cup grinder $\varnothing 250$
quick disassembly HSK 100)



Vasca con depurazione acqua
filtro a carta e magnete
(Bathtub with water purification
paper and magnet filter)

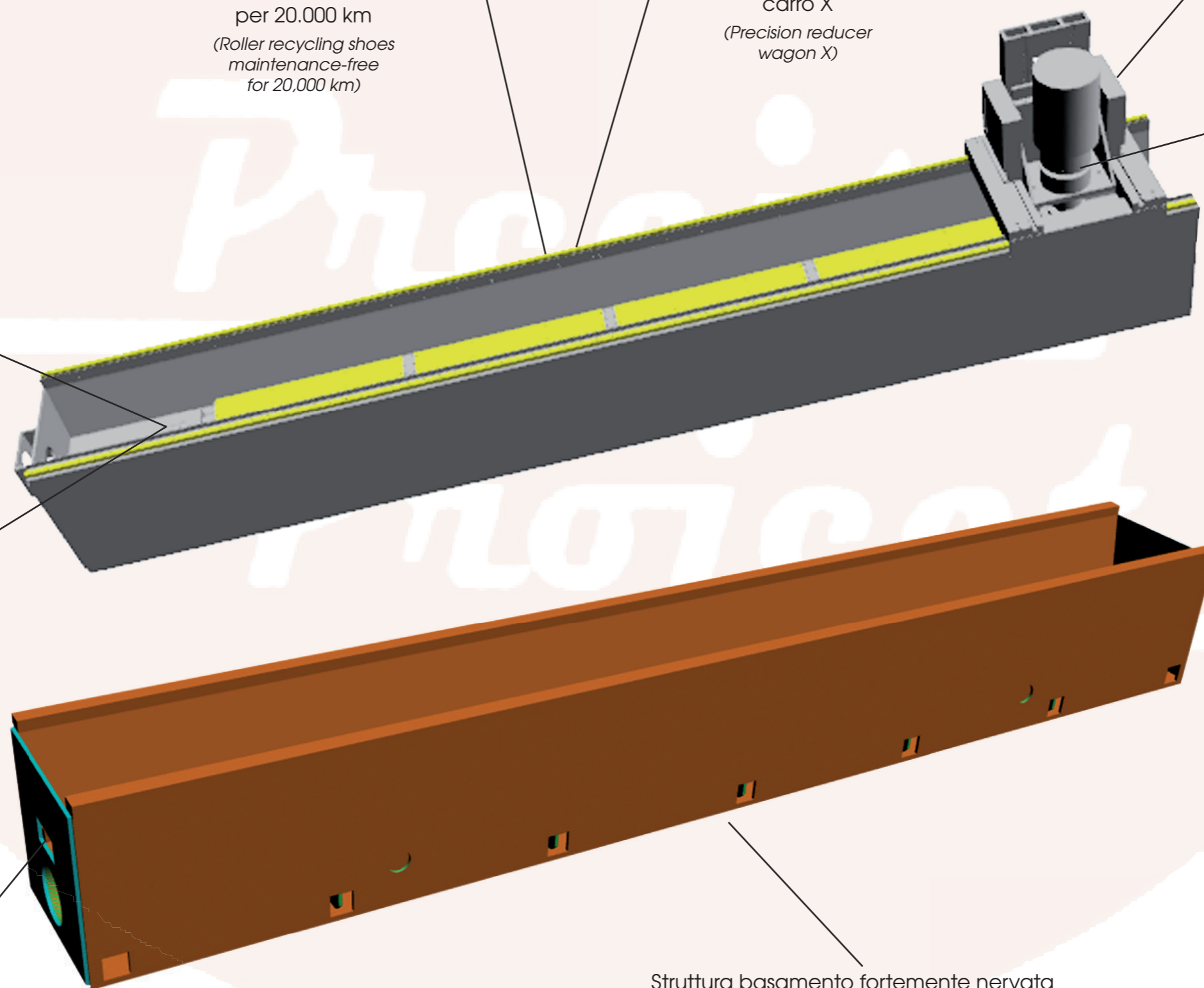


Motore Torx di superprecisione
per rotazione $+90^\circ / -90^\circ$
(Torx super precision engine
for rotation $+90^\circ / -90^\circ$)



Riduttori di precisione
per rotazione $+90^\circ / -90^\circ$
(Precision gearboxes
for rotation $+90^\circ / -90^\circ$)

Bocca scarico acqua
di larghe dimensioni
(Water discharge mouth
of large dimensions)



Struttura basamento fortemente nervata
peso al nudo 40 Q.
(Sturdy structure strongly nerved naked weight 40 Q.)

PJX 4000

DATI TECNICI

INGOMBRI MACCHINA	LUNGHEZZA 6500
	LARGHEZZA 780
PESO	64Q.
CORSA	4500
VELOCITÀ X RAPIDO	20 M/MIN
VELOCITÀ Z RAPIDO	6 M/MIN
VELOCITÀ W RAPIDO	3 M/MIN
N° GIRI MOLA	1500 GIRI/MIN
POTENZA MOTORE MOLA	7.5/11/15 KW
DIAMETRO MOLA	250 MM
ATTACCO RAPIDO MANUALE MOLA/MANDRINO	HSK 100
DIMENSIONE TRENO PIANI MAGNETICI (N°4)	LARGHEZZA 150/200 LUNGHEZZA 4200
MOVIMENTO ASSE X	RIDUTTORE EPICICLOIDALE CON CREMAGLIERA
MOVIMENTO ROTAZIONE PIANI	RIDUTTORE EPICICLOIDALE DI PRECISIONE ANGOLARE
MOTORIZZAZIONE ASSE X, Z, W	MOTORI YASKAWA
CARRO ASSE X MONTATO SU PATTINI A RICIRCOLO DI RULLI A GRASSO PERMANENTE	
SUPPORTI FISSI ROTAZIONE CUBO MAGNETI A LUBRIFICAZIONE FORZATA	
PASSAGGIO TRA PIANI MAGNETICI E CARRO X	145 MM CON PIANO LARGO 150 MM
PASSAGGIO TRA PIANI MAGNETICI E CARRO X	120 MM CON PIANO LARGO 200 MM

TECNICAL CHARACTERISTICS

MEASURE OF THE MACHINE	LENGHT 6500
	WIDTH 780
WEIGHT	64Q.
SPEED	4500
QUICK X VELOCITY	20 M/MIN
QUICK Z VELOCITY	6 M/MIN
QUICK W VELOCITY	3 M/MIN
N° SPRING ROUNDS	1500 ROUNDS/MIN
SPRING MOTOR POWER	7.5/11/15 KW
SPRING DIAMETER	250 MM
QUICK MANUAL ATTOUCHMENT	HSK 100
SPRING/SPINDLE	
MAGNETIC PLANE TRAIN SIZE (N°4)	WIDTH 150/200 LENGHT 4200
X AXIS MOVEMENT	EPICYCLIC REDUCER WITH RACK
FLAT ROTATION MOTION	ANGULAR PRECISION EPICICLOID REDUCER
X, Z, W AXIS MOTORIZATION	YASKAWA MOTORS
X-SHEEP MOLDED ON STAINLESS STEEL ROLLING SHOES	
FIXED SUPPORTS CUBE MAGNETIC ROTATION FOR FORCED LUBRIFICATION	
PASSAGE BETWEEN MAGNETIC PLATES AND CART X	145 MM WITH LONG 150 MM
PASSAGE BETWEEN MAGNETIC PLATES AND CART X	120 MM WITH LONG 200 MM



COSTRUZIONE DENTATRICI ED AFFILATRICI PER LAME

AFFILATRICE PER LAME INDUSTRIALI PJX 4000

Il modello di affilatrice PJX 4000 con controllo CNC è adatta ad affilare e rettificare tutti i tipi di lame lineari comprese lame da carta e cartotecnica, lame per il legno e taglierini. La macchina è disponibile con lunghezze di affilatura variabili da 4000 mm a 8000 mm



Precisa Project S.r.l.
Via Maestri Del Lavoro, 5 - 41013 Piumazzo (MO)
mail: precisaproject@gmail.com
www.precisaproject.it
c.f./p.iva 3576180362