

PJT 50-200

DATI TECNICI

INGOMBRI MACCHINA	LUNGHEZZA 2000 mm
	LARGHEZZA 1600 mm
	ALTEZZA 2120 mm
PESO	32 Q.
VELOCITÀ X RAPIDO	5000 mm/min
VELOCITÀ Y RAPIDO	5000 mm/min
N° GIRI MANDRINO PORTAPEZZO	DA 20 mm a 330 mm
N° GIRI MANDRINO PORTAMOLA	1300 giri/min
POTENZA MOTORE MOLA	4 kw
DIAMETRO MOLA	400 mm
ATTACCO MANUALE ATTREZZATURA PORTAPEZZO	CONO MORSA 5
MOVIMENTO ASSE X E Y SU PATTINI A RULLI LUBRIFICATI A GRASSO PERMANENTE	
VITI A RICIRCOLO DI SFERE LUBRIFICATE A OLIO (MEDIANTE CENTRALINA)	
MOTORIZZAZIONE ASSE X, Y	MOTORI YASKAWA

TECHNICAL DATA

MACHINE MEASUREMENTS	LENGHT 2000 mm
	WIDTH 1600 mm
	HEIGHT 2120 mm
WEIGHT	32 Q.
FAST X SPEED	5000 mm/min
FAST Y SPEED	5000 mm/min
NUMBER OF WORKPIECE SPINDLE REVOLUTIONS	DA 20 mm a 330 mm
NUMBER OF GRINDING SPINDLE REVOLUTIONS	1300 rpm
ENGINE WHEEL POWER	4 kw
GRINDSTONE DIAMETER	400 mm
MANUAL ATTACHMENT WORKPIECE HOLDER	CONE VISE 5
X AND Y AXIS MOVEMENT ON ROLLER SKATES GREASED FOR LIFE	
BALL SCREWS ARE LUBRICATED BY OIL (USING THE CONTROL UNIT)	
X, Y AXIS MOTORIZATION	YASKAWA MOTORS



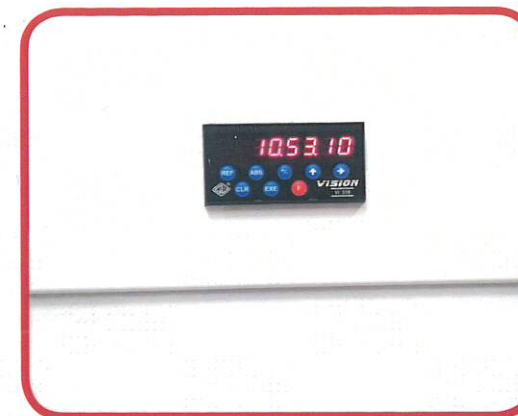
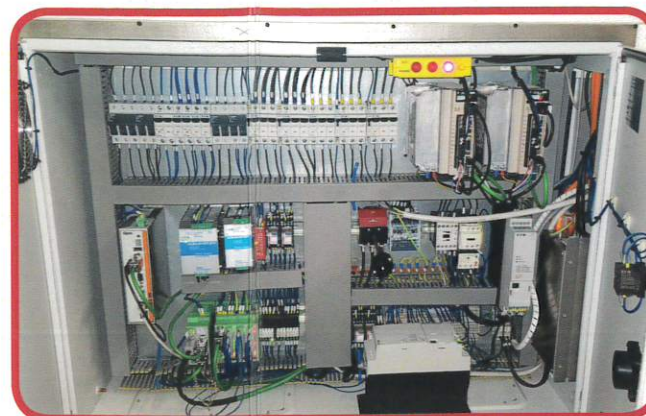
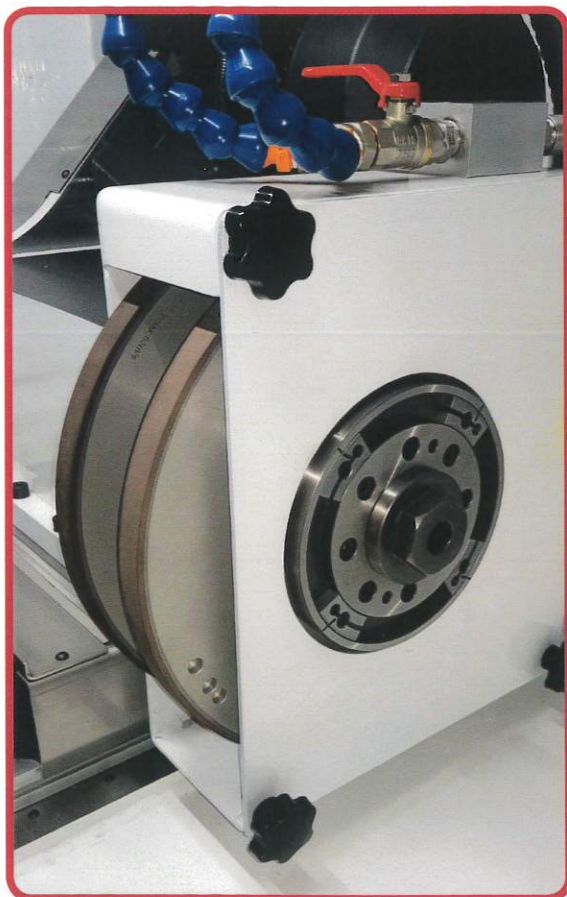
COSTRUZIONE DENTATRICI ED AFFILATRICI PER LAME

AFFILATRICE PER LAME CIRCOLARI PJT 50-200

Il modello di affilatrice PJT 50-200 con controllo CNC è adatta ad affilare e rettificare in tondo smussi di lame che variano il diametro da 50 a 200 mm, con angoli che variano da + 45° a -5°



Precisa Project S.r.l.
Via Caduti sul Lavoro, 8/10 - 41013 Piumazzo (MO)
mail: precisaproject@gmail.com
www.precisaproject.it
c.f./p.iva 3576180362



DESCRIZIONE MACCHINA

- Sia il mandrino portapezzo, sia il mandrino portamola sono azionati da una trasmissione a cinghia puleggia, protetta da carter in acciaio inox.
- I carri asse x e asse y sono pressurizzati per non permettere l'entrata dello sporco dai soffiati, e protetti da una carterizzazione in acciaio inox di 3 mm.
- Il motore mandrino porta pezzo è raffreddato tramite elettroventola esterna ad aria pompata forzatamente dall'esterno cabina.
- Il tetto prevede già il foro aspirazione fumi, diametro 200 mm.
- Illuminazione a led.
- L'inclinazione del mandrino portapezzo si ottiene ruotando se stesso manualmente fino a raggiungere l'angolo di lavoro, letto tramite visualizzatore a display rossi (in alto parte lato movimentazione mandrino).
- CNC in ambiente Windows.
- L'impianto elettrico è integrato nella parte posteriore basamento macchina.
- La macchina prevede già il mandrino porta mola per il montaggio di due mole accoppiate (sgrossatura e finitura), mole al borazon.
- Il ciclo di lavoro prevede l'entrata di lavoro sul pezzo solo a destra di esso, solo a sinistra, sia a destra che a sinistra sempre di esso.
- La macchina può essere accessoriata da un'ampia gamma di coni morse 5 con centraggio portalame e dal sistema di bilanciatura statico delle mole sul porta mola mediante spina rettificata e rotelle di rotolamento.
- La macchina viene fornita di vetri doppi antisfondamento in cristallo ad alta visibilità.

